

Hochschule Albstadt-Sigmaringen
Albstadt-Sigmaringen University
Technik, Wirtschaft, Informatik und Life Sciences

Campus Albstadt
Poststraße 6 | 72458 Albstadt

Campus Sigmaringen
Anton-Günther-Straße 51 | 72488 Sigmaringen

Kontakt Orientierungssemester
Dipl.-Päd. Michael Malina
Tel.: +49 (0) 75 71 732-8385
E-Mail: hello@hs-albsig.de
Web: www.hs-albsig.de/os



04.24



**Hochschule
Albstadt-Sigmaringen**
Albstadt-Sigmaringen University

Orientierungssemester
Finde das Studium,
das du wirklich willst!

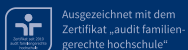
**ERST
ORIENTIEREN,
DANN
ENTSCHEIDEN**

Bewerben und durchstarten

Bewerbungstermine
Bewerbungsschluss für das Sommersemester ist der
28. Februar – für das Wintersemester der 31. August.

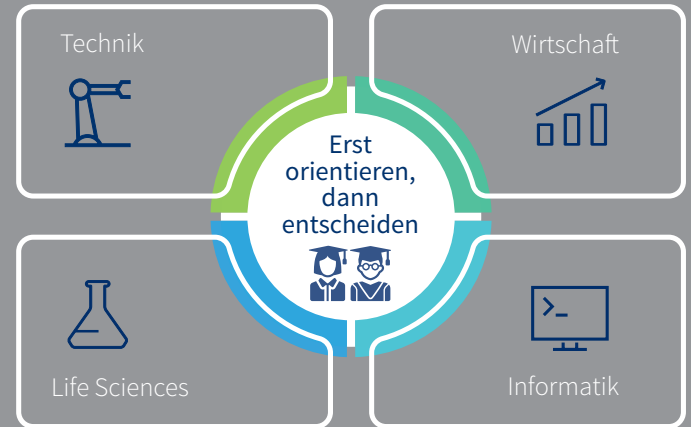
Bewerbung und Zulassung
Studierendensekretariat
Tel.: +49 (0) 75 71 732 - 8224 | Campus Albstadt
Tel.: +49 (0) 75 71 732 - 9233 | Campus Sigmaringen
E-Mail: studienbewerbung@hs-albsig.de

Online-Bewerbung
www.hs-albsig.de/bewerbung



Du weißt noch nicht, welches Studium das richtige für dich ist?

Finde es im Orientierungssemester an unserer Hochschule heraus.



Wie viel Mathe steckt im Maschinenbau? Was machen eigentlich Bioanalytiker, digitale Forensiker oder Wirtschaftsingenieure? Bei uns bist du auch dann richtig, wenn du noch Fragen wie diese und dich noch nicht für einen konkreten Studiengang entschieden hast. In unserem Orientierungssemester bekommst du einen Einblick in unsere hoch spezialisierten Studiengänge, deren konkrete Inhalte dir jetzt vielleicht noch gar nicht so richtig klar sind.

Danach kannst du dich entscheiden: für ein Studium, das wirklich zu dir passt und mit dem du später im Beruf in vielen relevanten Bereichen etwas bewirken und Verantwortung übernehmen kannst.



Engineering, Informatik, Life Sciences oder Business Science and Management? Du entscheidest, welche Lehrveranstaltungen du an der Hochschule Albstadt-Sigmaringen belegst, bevor du dich für einen bestimmten Studiengang entscheidest.

Dabei sammelst du bereits Leistungsnachweise, die dir bei deinem anschließenden Bachelorstudium angerechnet werden können. Prüfungen schreibst du ohne Risiko.

Deine Vorteile auf einen Blick

- **Erst orientieren, dann entscheiden**
- **Lehrveranstaltungen aus allen Bereichen:**
Technik | Wirtschaft | Informatik | Life Sciences
- **ECTS-Leistungspunkte sammeln und anrechnen lassen**
- **Prüfungsversuche ohne Risiko**
- **Hochschulalltag und Campus erleben**
- **Wissen, was dich in deinem Studium erwartet**